

„InfoSphere ist ein Wunderkind, wenn es um Datenintegration geht.“

IBM InfoSphere DataStage integriert Daten aus mehreren Systemen unter Verwendung eines parallelen Frameworks mit hoher Leistung und unterstützt das Management erweiterter Metadaten sowie unternehmensspezifische Konnektivität.

Die skalierbare Lösung ermöglicht eine flexible Integration aller Datentypen auf verteilten IT-Plattformen.

- ETL-Plattform
- Datenintegration
- Prozessmanagement
- Datensicherheit
- Metadaten Mgmt.

Stellen Sie sicher, dass Ihre Daten und Informationen schnell und zuverlässig verarbeitet werden und mit jedem Prozessschritt an Aussagekraft gewinnen.

IBM Data Quality Mgmt.

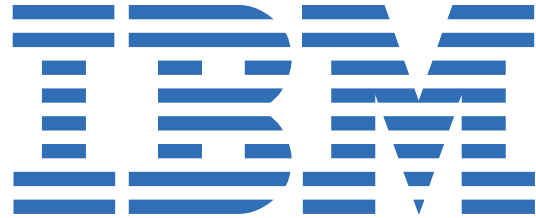
„Gewährleisten Sie mit Datenqualität, dass Sie Ihren Daten vertrauen können.“

Hohe Datenqualität ist die Grundvoraussetzung für jeden technischen und fachlichen Prozess und beeinflusst alle unternehmerischen Entscheidungen.

- Fehlerkorrektur
- Prozessoptimierung
- Standardisierung
- Datenhaltung
- Monitoring

Die Datenqualität wird deutlich gesteigert, wenn „Data-Quality-Tools“ zusammen mit einem DQM-Prozess eingesetzt werden, bspw. Assistenzsysteme für Doubletten- oder Plausibilitätsprüfung, standardisierte Schnittstellen, Prozesswerkzeuge, Abweichungsanalysen, usw.

Wir unterstützen und begleiten Sie bei der Überprüfung, Verbesserung und Gewährleistung Ihrer Datenqualität.



IBM Partner

„Wir sorgen bei unseren Kunden dafür, dass mit IBM Software alles rund läuft.“

accantec gehört zu den wenigen auf Business Analytics spezialisierten IBM-Partnern. Unser erfahrenes Expertenteam unterstützt namenhafte Unternehmen bei der Konzeption, Pflege und Erweiterung ihrer IBM-Softwarelösungen.

- Business Intelligence
- Business Analytics
- Information Mgmt.
- Marketing Mgmt.
- Data Quality Mgmt.
- IT & Service Mgmt.
- Cognos, TM1, Insight
- SPSS, Unica
- DB/2, InfoSphere, ETL
- Konfiguration, Betrieb
- Beratung, Entwicklung
- Training, Schulung

accantec ist zertifizierter IBM Business Partner für Business Intelligence und Information Management.



accantec ist Träger mehrerer Preise und Auszeichnungen von IBM in den Bereichen Analytics, Datenintegration und BI.

02/2014 Fotos: IBM

„Mit IBM Business Analytics schöpfen Sie das Potenzial Ihrer Daten voll aus.“

„Lassen Sie Daten und Texte für sich arbeiten - mit IBM Smarter Analytics.“

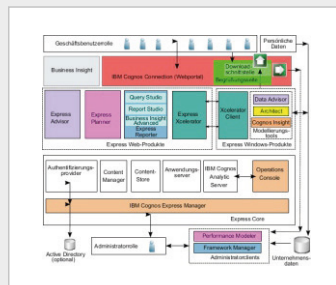
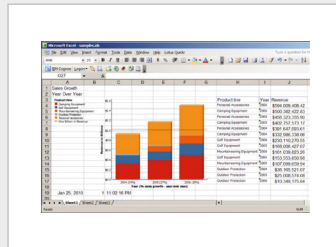
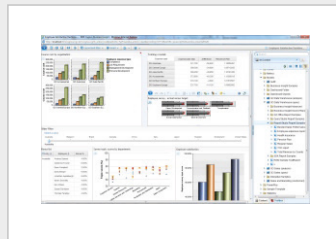
IBM Cognos, IBM TM1 und IBM Cognos Insight sind professionelle Lösungen für die Zusammenführung und Auswertung vielfältigster Daten zur Bewertung und Optimierung von Geschäftsprozessen sowie die Vorhersage und Simulation zukünftiger Geschäfts- und Marktentwicklungen.

Abfragen und Berichte liefern jederzeit auf Knopfdruck wertvolle Informationen, Zusammenhänge und Trends auf einen Blick, sowohl standardisiert als auch flexibel und individuell.

Mit Dashboards wird die zurückliegende und aktuelle Unternehmensleistung kontrolliert und in weitere Steuerungsprozesse und Pläne überführt.

IBM Cognos & IBM TM1 erleichtern die Budgetierung, Bedarfsvorhersage und Analyse: die Software wurde über viele Jahre von und für Profis optimiert und hat einen sehr hohen technischen und fachlichen Reifegrad.

Ein weiterer Vorteil der IBM-Softwarelösungen ist, dass sie auch in anspruchsvollen Umgebungen (sowohl technisch als auch fachlich) flexibel adaptiert oder mit anderen IBM-Produkten erweitert und damit erfolgreich gemacht werden können.



Als IBM Experten bieten wir Ihnen ein breites Spektrum an langjähriger Erfahrung und technischem Know-how an.

Fragen Sie uns und vereinbaren Sie einen Termin.

Mit IBM SPSS erzeugen Sie aus Ihren Daten aussagekräftige statistische Analysen und Ergebnisse auf der Basis von mathematischen Modellen.

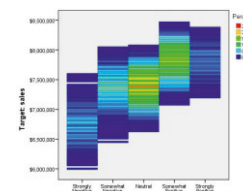
Für viele Unternehmen, Forschungseinrichtungen und Statistiker stellt SPSS seit Jahren den gängigen Standard für die statistische Analyse dar.

- Mit zahlreichen integrierten Statistik- und Prognosefunktionen beschreiben Sie die Charakteristiken von Daten und ermitteln deren Beziehungen/Korrelationen
- Für eine Vielfalt an Unternehmens- und Forschungsfragen erhalten Sie Dutzende vordefinierte Analyseverfahren und Modelle
- Entscheidungsbäume, hochwertige Diagramme, ergonomische Grafiken, uvm. ermöglichen Ihnen bessere Vorhersagen und genauere Entscheidungen
- SPSS kann als modulares System mit zahlreichen Bausteinen ergänzt und individuell ausgebaut werden
- SPSS ist ein ausgereiftes Werkzeug für Statistikprofis und gewährleistet zuverlässige Ergebnisse.

accantec bietet Ihnen alle fachlichen und technischen Services sowie zuverlässige Unterstützung für Ihre IBM SPSS Statistics Plattform.

Fragen Sie uns und vereinbaren Sie einen Termin.

Statistik ganz einfach:



Einfach zu verwenden und trotzdem vielseitig genug, um alle analytischen und statistischen Aufgaben zu bewältigen:

IBM SPSS Statistics ist die weltweit führende Statistik-Software für Unternehmen.